

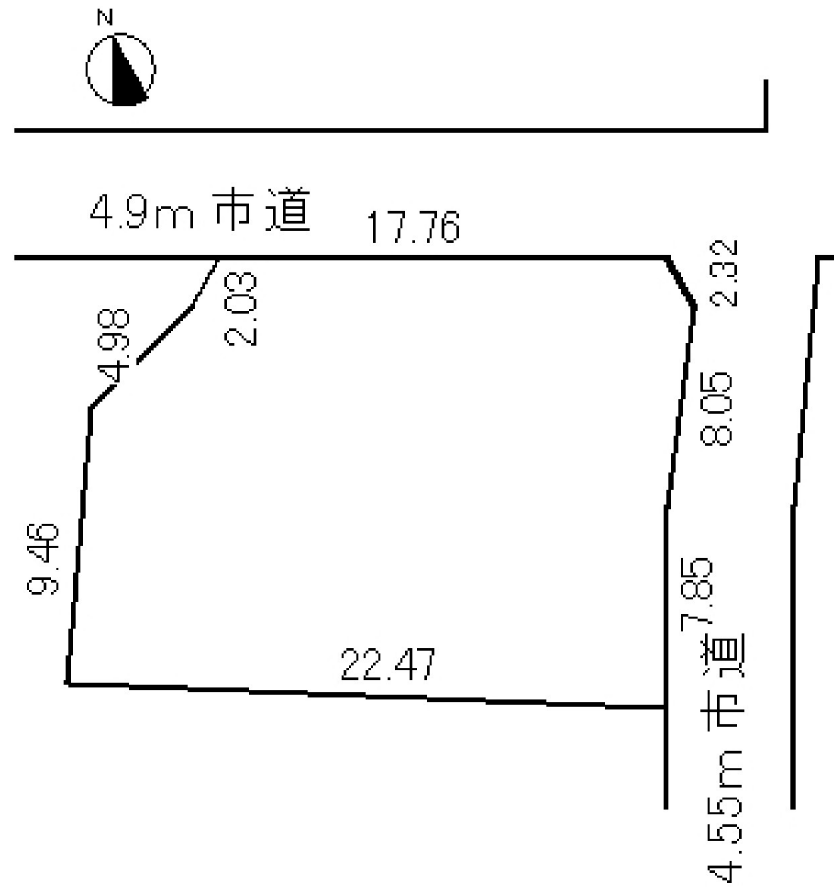


# 土地情報 売地

所在地	射水市松木661-2		
価格	登記簿	550 万円	
	坪単価	52,083 円	
	㎡単価	15,754 円	
土地	公簿	349.11 ㎡	105.60 坪
	実測	349.11 ㎡	105.60 坪
	私道負担面積	無 ㎡	
	地目	宅地	現況 宅地
	権利	所有権	
	間口	33.60 m	奥行 ㎡
	分割応談	不可	
設備	飲料水	水道引込済	負担金 円
	排水	下水道引込済	負担金 円
	ガス	個別LP	負担金 円

交通	バス停	松木	徒歩	3分		
都市計画	市街化調整区域	建ぺい率	60%			
用途地域		容積率	200%			
接道	種別	方向	道路幅	公・私	舗装	融雪
	角地	北北東	4.9m	公道	有	無
他法令	農地法		開発許可			
	国土法		優良宅地			
	その他					
引渡	即日可	年	月			
学区	中学校	新湊南部中学校	小学校	塚原小学校		
備考	小学校・保育園近く子育て安心。					
	自己用住宅建築可(条例による緩和地域)					
取引形態	売主	U	建築条件	広告	RE	
			無	可	RE	
刊広社	P/ 90	コード	5610-1-000271			

建築条件なし！広々敷地105.6坪！塚原小学校徒歩3分！  
東・北道路に面する角地物件。上下水道引き込み済み！



富山県知事(6)2209号

有限会社ランド・プラン  
〒933-0842 高岡市横田町3-7-1

TEL:0766-28-5670  
URL:<http://land-plan.info/>

FAX:0766-28-5804  
E-mail:[info@land-plan.info](mailto:info@land-plan.info)