

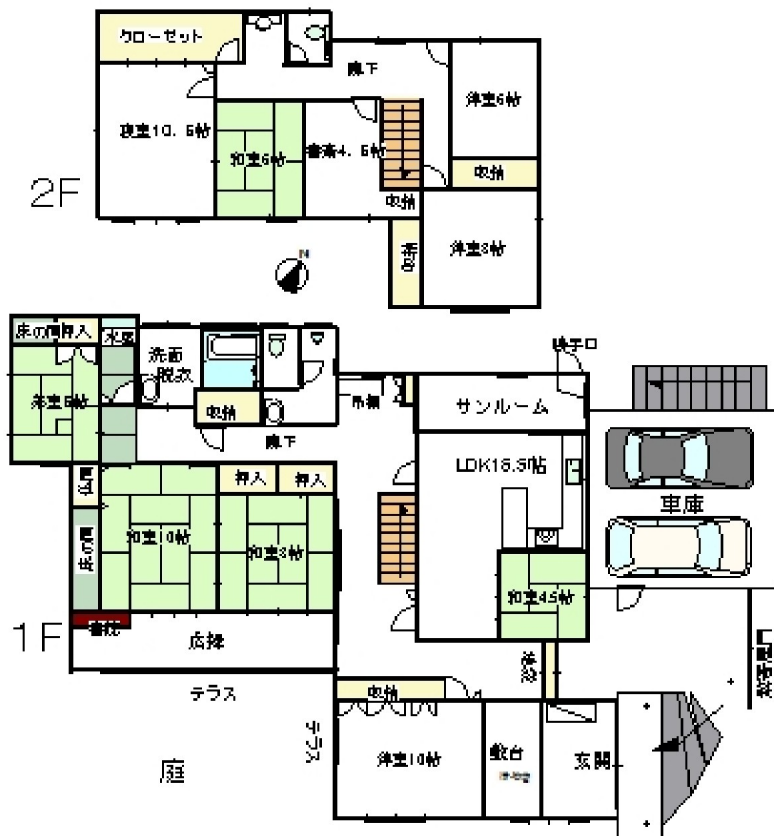


# 住宅情報 売家

所在地	小矢部市上野本52-10						
価格	3,880万円		築年月	平成	1年 9月築		
	消費税	円					
土地	公簿	532.52 m <sup>2</sup>	161.08 坪				
	実測	m <sup>2</sup>		坪			
	私道負担面積	m <sup>2</sup>					
	地目	宅地					
建物	権利	所有権					
	間口	m		奥行	m		
	連棟	一戸建て	タイプ	9	LDK		
建物	構造	木造					
	床面積	295.55m <sup>2</sup>		89.40坪			
	1F	203.56m <sup>2</sup>	2F	91.99m <sup>2</sup>			
	3F	延		295.55m <sup>2</sup>			
	特別施設負担						

交通	バス停		後谷		徒歩		4分	
設備	○	○						3
	上水道	井戸	下水道	浄化槽	くみ取	都市G	集中P	個別P
接道	種別	方向	道路幅	公・私	舗装	融雪		
	角地	東南	5.8m	公道	有	有		
引渡	即入居可		年 月					
学区	中学校	石動中学校	小学校	石動小学校				
備考	■高級木材を贅沢に使った邸宅。本格和風庭園・茶室あり。							
	■明るい東南角地。保育園・小中学校・高校全て徒歩10分圏内！							
	■浴室トイレ等新品。エアコン7台。二台分車庫。前面融雪道路。							
取引形態	売主	U	空	リフォーム	広告	RE		
			空家	平成 29年 8月	否	RE		
刊広社	P / 42		コード	5610-2-000246				

市街地と山並み、北陸新幹線が見渡せる風通し良好な高台物件（東南角地）  
内外装リフォーム済みで即入居可。安心安全経済的なオール電化住宅！



富山県知事(6)2209号

有限会社ランド・プラン  
〒933-0842 高岡市横田町3-7-1

TEL:0766-28-5670  
URL:http://land-plan.info/

FAX:0766-28-5804  
E-mail:info@land-plan.info